

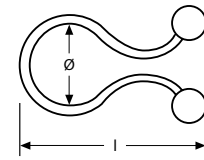


Kabeldriller

Werkstoff: PA 6.6

Twist locks

material: PA 6.6



max. Bündel-Ø (mm) max. bundle Ø	Artikel-Nummer art-number	Bestellcode order code	Abmessung (mm) dimensions		VE
			l	Ø	
4 - 7	• T 714804	..	21	5,2	100 / 1000
7 - 10	• T 714808	..	25	8,3	100 / 1000
10 - 13	• T 714812	..	31	11,5	100 / 1000
13 - 16	• T 714816	..	35	15,0	100 / 1000
16 - 20	• T 714820	..	40	18,0	100 / 1000
20 - 26	• T 714824	..	46	22,5	100 / 1000

Farbe colour

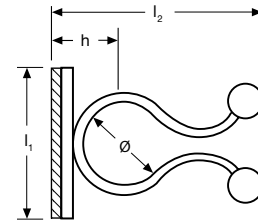
natur 0 natural
schwarz 1 black

Kabeldriller mit Klebesockel

Werkstoff: PA 6.6

Twist locks with adhesive base

material: PA 6.6



max. Bündel-Ø (mm) max. bundle Ø	Artikel-Nummer art-number	Abmessung (mm) dimensions			VE
		l ₁	l ₂	h	
8,6	• T 7148400	17	24,12	8,0	1000
16,0	• T 7148420	20	32,00	11,7	1000

Farbe colour

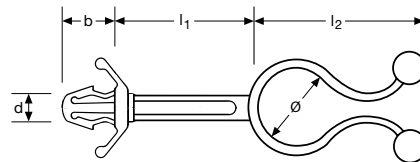
natur 0 natural

Kabeldriller für Tafel-Montage

Werkstoff: PA 6.6

Twist locks for panel mounting

material: PA 6.6



max. Bündel-Ø (mm) max. bundle Ø	Artikel-Nummer art-number	Abmessung (mm) dimensions				VE
		l ₁	l ₂	d	b	
11	• T 7148510	4,7	26,3	4,8	7,5	1000
6	• T 7148520	6,0	19,0	4,8	7,5	1000
12	• T 7148530	21,0	28,4	4,8	7,5	1000
6	• T 7148540	33,5	19,4	4,8	7,5	1000

Farbe colour

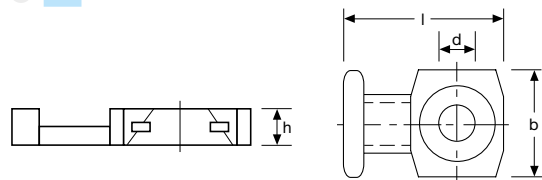
natur 0 natural

Befestigungssockel mit Öse

Werkstoff: PA 6.6

Screw base with eye

material: PA 6.6



Kabelbinder max. cable ties max.	Artikel-Nummer art-number	Bestellcode order code	Abmessung (mm) dimensions				VE
			l	b	d	h	
4,8	• T 711604	..	19	12,7	4,4	3	100

Farbe colour

natur 0 natural
schwarz 1 black

13

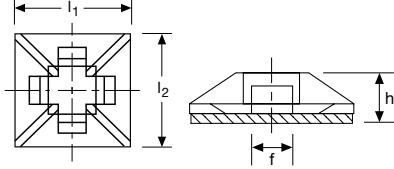
Montagesockel

zum Kleben und / oder Schrauben
Werkstoff: PA 6.6

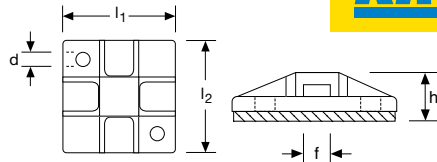
Cable tie base

self adhesive and / or screwable
material: PA 6.6

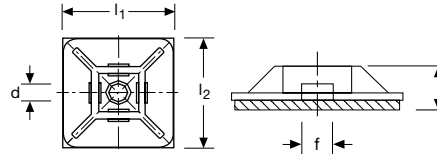
Typ A
Vierweg
4-way



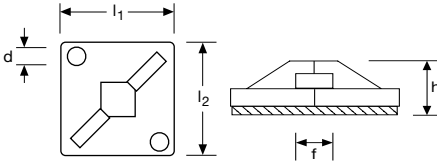
Typ B
Vierweg
4-way



Typ C
Vierweg
4-way



Typ D
Zweiweg
2-way



Kabelbinder max. cable ties max.	Artikel-Nummer art-number	Bestellcode order code	Typ type	Abmessung (mm) dimensions					VE
				l ₁	l ₂	d	f	h	
2,5	• KBSO12	..	A	12,7	12,7	-	3,2	3,2	100
2,5	• KBSO1904	..	B	19,4	19,4	2 x 3,4	3,2	5,2	100
3,6	• KBSO19	..	C	19,0	19,0	1 x 3,5	4,0	4,4	100
4,8	• KBSO27	..	C	27,0	27,0	1 x 5,7	5,3	5,7	100
7,6	• KBSO29	..	D	29,0	29,0	2 x 4,4	7,6	8,5	100

Farbe colour
 natur - natural
 schwarz **SW** black

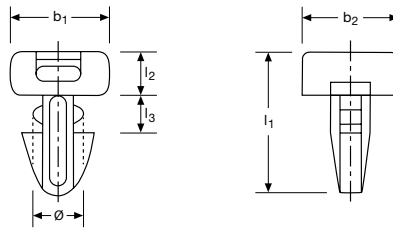


Tafel-Montagesockel

Werkstoff: PA 6.6

Push mount cable tie base

material: PA 6.6



Kabelbinder max. cable ties max.	Artikel-Nummer art-number	Bestellcode order code	Abmessung (mm) dimensions						VE
			l ₁	l ₂	l ₃	b ₁	b ₂	Ø	
4,8	• T 711248	..	16,8	5,1	3,6	11,1	11,1	5,8	1000

Farbe colour
 natur 0 natural
 schwarz 1 black

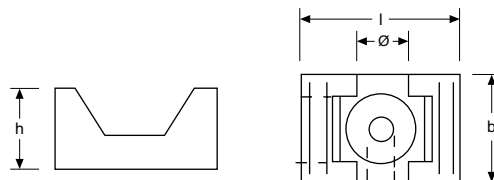


Befestigungssockel mit Sattel

Werkstoff: PA 6.6

Screw base with saddle

material: PA 6.6



Kabelbinder max. cable ties max.	Artikel-Nummer art-number	Bestellcode order code	Abmessung (mm) dimensions				VE
			l	b	Ø	h	
2,4	• T 712000	..	14,2	8,7	3,0	6,7	500
4,8	• T 712002	..	14,9	9,5	3,7	7,2	100
7,8	• T 712004	..	21,9	15,9	5,0	9,7	100

Farbe colour
 natur 0 natural
 schwarz 1 black



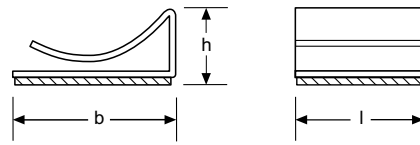


Flachband-Clips selbstklebend

Werkstoff: PVC

Flat cable clips self adhesive

material: Vinyl



Nenngröße nominal size	Artikel-Nummer art-number
15	• T 7136022
20	• T 7136042
25	• T 7136082
30	• T 7136122

Abmessung (mm) dimensions			
l	b	h	VE
26	15	6,5	100
26	20	9,6	100
26	25	9,6	100
26	30	9,6	100

Farbe

colour

grau

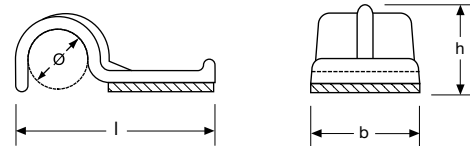
grey

Kabel-Clips selbstklebend, einfach

Werkstoff: PA 6.6

Cable clips self adhesive, single

material: PA 6.6



Ø in mm	Artikel-Nummer art-number
3,2	• T 7124040
6,3	• T 7124080
9,5	• T 7124120
12,7	• T 7124160

Abmessung (mm) dimensions			
l	b	h	VE
12,5	9,5	4,6	100
22,0	12,7	8,3	100
24,9	15,9	10,6	100
28,2	19,1	14,2	100

Farbe

colour

natur

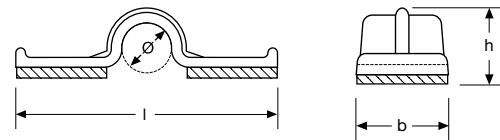
natural

Kabel-Clips selbstklebend, zweifach

Werkstoff: PA 6.6

Cable clips self adhesive, double

material: PA 6.6



Ø in mm	Artikel-Nummer art-number
3,2	• T 7128040
6,3	• T 7128080
9,5	• T 7128120
12,7	• T 7128160

Abmessung (mm) dimensions			
l	b	h	VE
19,3	9,5	5,4	100
35,1	12,7	8,2	100
37,3	15,9	11,3	100
40,6	19,1	14,9	100

Farbe

colour

natur

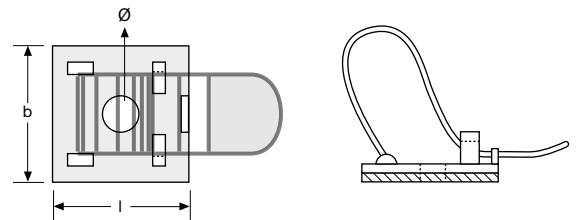
natural

Vario-Clips selbstklebend, lösbar

Werkstoff: PA 6.6

Vario clips self adhesive, releasable

material: PA 6.6



max. Bündel Ø (mm) max. bundle Ø	Artikel-Nummer art-number
3 - 13	• T 7132042
5 - 21	• T 7132082
7 - 25	• T 7132122

Abmessung (mm) dimensions			
l	b	Ø	VE
25	18	2,8	100
30	21	2,8	100
35	25	3,4	100

Farbe

colour

grau

grey

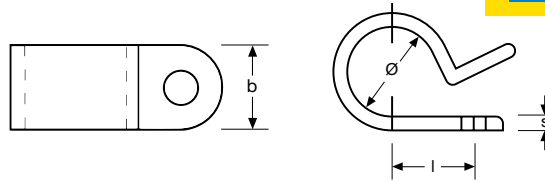
13

Kabelschellen

für Bolzendurchmesser 5 mm
Werkstoff: PA 6.6

Cable clamps

for bolt size 5 mm
material: PA 6.6



Ø - in mm	Artikel-Nummer art-number	Abmessung (mm) dimensions			VE
		l	b	s	
3,2	• T 7152040	8,2	9,1	1,3	100
4,8	• T 7152080	9,6	9,1	1,3	100
6,6	• T 7152120	10,3	9,1	1,3	100
7,8	• T 7152140	10,6	9,1	1,3	100
9,7	• T 7152160	11,9	9,2	1,3	100
12,2	• T 7155320	15,0	12,7	1,5	100
13,8	• T 7155360	15,8	12,7	1,5	100
18,6	• T 7155400	19,8	12,7	1,5	100
21,8	• T 7155440	21,4	12,7	1,5	100
27,9	• T 7155480	24,6	12,7	1,5	100



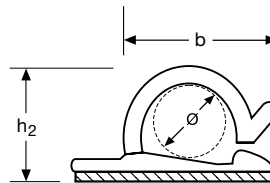
Farbe **colour**
natur ● **natural**

Cord-Clips selbstklebend

Werkstoff: PA 6.6

Cord clips self adhesive

material: PA 6.6



Klebefläche (mm) adhesive	Artikel-Nummer art-number	Abmessung (mm) dimensions			VE
		Ø	h ₂	b	
19 x 19	• T 7144040	4,2	8,0	12,1	100
26 x 26	• T 7144080	8,4	12,7	19,0	100
26 x 26	• T 7144120	13,2	17,9	29,2	100



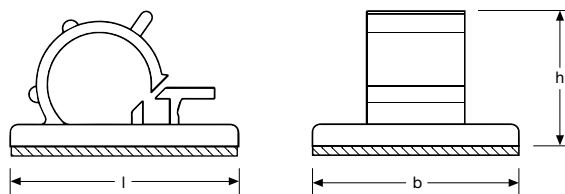
Farbe **colour**
natur ● **natural**

Kabel-Clips selbstklebend

Werkstoff: PA 6.6

Cable clips self adhesive

material: PA 6.6



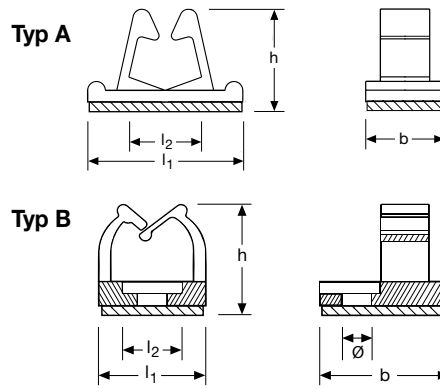
max. Bündel-Ø (mm) max. bundle Ø	Artikel-Nummer art-number	Abmessung (mm) dimensions			VE
		l	b	h	
9 - 12	• T 7144200	21,5	17,0	15,0	100
8 - 9	• T 7144220	21,5	18,2	12,3	100



Farbe **colour**
natur ● **natural**



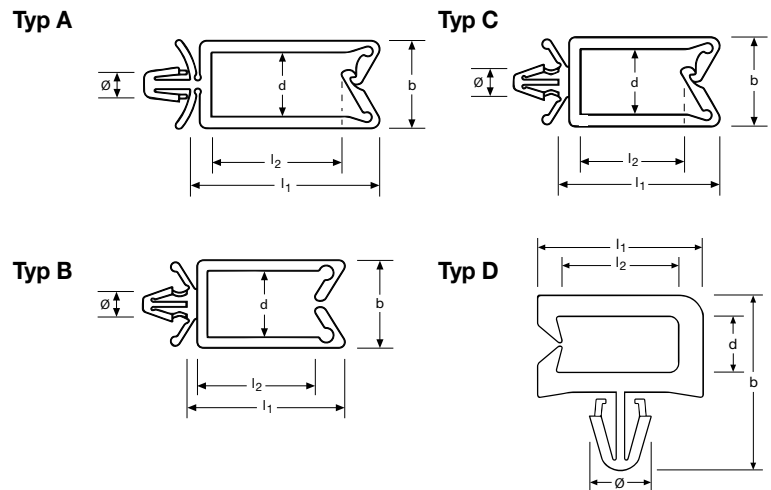
**Kabelhalter
selbstklebend**
Werkstoff: PA 6.6
**Cable holder
self adhesive**
material: PA 6.6



Bohrung Ø (mm) bolt size	Artikel-Nummer art-number	Typ type	Abmessung (mm) dimensions				VE
			l ₁	l ₂	b	h	
-	• T 7145100	A	17,6	8,4	8,9	10,5	1000
2,5	• T 7145120	B	8,8	5,0	10,8	8,4	1000

Farbe colour
natur natural

**Kabelhalter
für Tafel-Montage**
Werkstoff: PA 6.6
**Cable holder
for panel mounting**
material: PA 6.6



Ø Befestigungsloch (mm) Ø mounting hole	Artikel-Nummer art-number	Typ type	Abmessung (mm) dimensions					VE
			l ₁	l ₂	b	d	Tafelstärke panel thickness	
4,8	• T 7145210	A	18,0	8,8	15	11,0	1,9	1000
4,8	• T 7145220	A	27,0	17,5	15	11,0	1,9	1000
4,8	• T 7145230	A	35,0	26,0	15	11,0	1,9	1000
4,8	• T 7145310	B	13,2	4,8	15	11,4	3,4	1000
4,8	• T 7145320	B	18,4	9,8	15	11,4	3,4	1000
4,8	• T 7145330	B	27,2	19,0	15	11,4	3,4	1000
4,8	• T 7145340	B	35,2	26,9	15	11,4	3,4	1000
4,8	• T 7145410	C	13,1	4,8	15	11,2	2,4	1000
4,8	• T 7145420	C	18,1	10,0	15	11,2	2,4	1000
4,8	• T 7145430	C	27,1	19,0	15	11,2	2,4	1000
4,8	• T 7145440	C	35,3	27,0	15	11,2	2,4	1000
4,8	• T 7145510	D	14,2	10,0	15	4,8	1,6	1000

Farbe colour
natur natural

13